

Wer kann sich an uns wenden?

Die schulbezogene Jugendsozialarbeit ist ein präventives Angebot zur Stärkung einer attraktiven Lebenswelt für Kinder und Jugendliche im Vogelsbergkreis.

Wir beraten, begleiten und unterstützen Kinder, Jugendliche, Eltern und Lehrer.

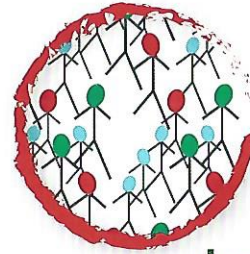
Über offene Gruppenangebote innerhalb und außerhalb der Schule werden mit Kindern und Jugendlichen attraktive Freizeitaktivitäten gestaltet.

Ziel unserer Arbeit ist es darüber hinaus, Hilfestellung und Unterstützung in unterschiedlichen Lebens- und Problemlagen zu geben.

Wichtig ist uns dabei die enge Kooperation mit Schule, Eltern und anderen Fachbereichen und Institutionen.

Die schulbezogene Jugendsozialarbeit dient als Nahtstelle zwischen Schule, Jugendhilfe und Gemeinwesen.

Sie ist eine unbürokratische Hilfe vor Ort, die eine Zusammenarbeit mit anderen Fachleuten ermöglicht.



Schulbezogene Jugendsozialarbeit im Vogelsbergkreis

Ein offenes Ohr...

...haben wir für alle Kinder, deren Familien und für Menschen, die haupt- oder nebenamtlich in der Kinder- und Jugendarbeit tätig sind.

**Wir unterliegen der gesetzlichen
Schweigepflicht und behandeln
alle Gespräche streng
vertraulich.**

**Alle Gesprächsangebote
sind kostenfrei!**



Unsere Arbeit auf einen Blick:

Familie & Freundeskreis

- Eltern/Erziehungsberechtigte und Familienmitglieder

Netzwerke

- Soziale Institutionen
- Behörden
- SchulsozialarbeiterInnen

In der Gemeinde

- VereinsvertreterInnen
- politische Gremien
- haupt- oder ehrenamtlich in der Kinder- und Jugendarbeit Tätige
- Kirchen

Schule

- SchülerInnen
- LehrerInnen
- SchulsozialarbeiterInnen

Was gehört zu unserer Arbeit?

- ein offenes Ohr für Kinder und ihre Familien bei häuslichen und innerfamiliären Problemen
- offene Gruppenangebote und Freizeitaktivitäten - in der Schule und außerhalb
- die Mitarbeit in Netzwerken und bei Bedarf weitere Vernetzung von Institutionen, Vereinen & Schulen
- die Förderung demokratischer, sozialer und interkultureller Kompetenz in Schulen, Gruppen & Vereinen

Grebenhain, Freiensteinau, Herbstein:

Thomas Julius Müller
Mobil 0151 46757052
E-Mail thomas.mueller@vogelsbergkreis.de

Grebenau, Schwalmthal, Schlitz und Schlitzerland:

Daniela Kraus
Mobil 0151 46757053
E-Mail daniela.kraus@vogelsbergkreis.de

Homberg/Ohm, Gemünden/Felda, Kirtorf:

Nicole Grün
Mobil 0151 46757054
E-Mail nicole.gruen@vogelsbergkreis.de

Sprechzeiten und Termine nach Vereinbarung

Sollten Sie uns unter den Mobilnummern nicht erreichen, wenden Sie sich bitte an 06641 977-426 oder -4260.

Wo sind wir zu erreichen?

Alsfeld (Stadtschule, Brüder-Grimm-Schule, Erich Kästner-Schule), **Romrod:**
Antje Borgerding | 06631 91 10505
borgerding.a@cafeonline-alsfeld.de

Alsfeld (Albert-Schweitzer-Schule), **Ruhlkirchen:**
Peter Weigang | 06631 91 10505
weigang.p@cafeonline-alsfeld.de

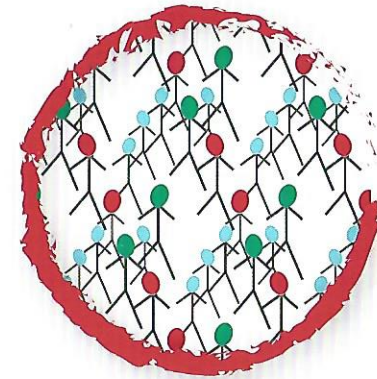
Alsfeld (Geschwister-Scholl-Schule, Gerhart-Hauptmann-Schule):
Cordula Otto | 06631 91 10505
otto.c@cafeonline-alsfeld.de

Lauterbach (Reinickendorfschule, Eichberg-schule), **Maar** (Grundschule), **Lautertal** (Grundschule Engelrod):
Karin Marder | 06641 61565
B24-Lauterbach@t-online.de

Lauterbach (Schule an der Wascherde, Alexander-von-Humboldt-Gymnasium), **Wartenberg** (Mittelpunktschule, Grund- und Hauptschule mit Förderstufe Angersbach), **Lautertal** (Grundschule Engelrod):
Heike Hohmann | 06641 61565
B24-Lauterbach@t-online.de

Mücke & Groß-Felda:
Christina Menz-Kühnl, Uwe Zасhel
06400 8539
christine.menz-kuehnl.b24@t-online.de
uwe.zaschel.b24@t-online.de

Schotten & Ulrichstein:
Silke Graf | 06044 965706
silke.graf@ejs-erleben.de
Susanne Eiser | 06044 965706
susanne.eiser@ejs-erleben.de



Schulbezogene Jugendsozialarbeit im Vogelsbergkreis

Jugendarbeit/Jugendbildung

Information des Jugendamtes
für Kinder, Jugendliche,
Eltern & Fachkräfte

