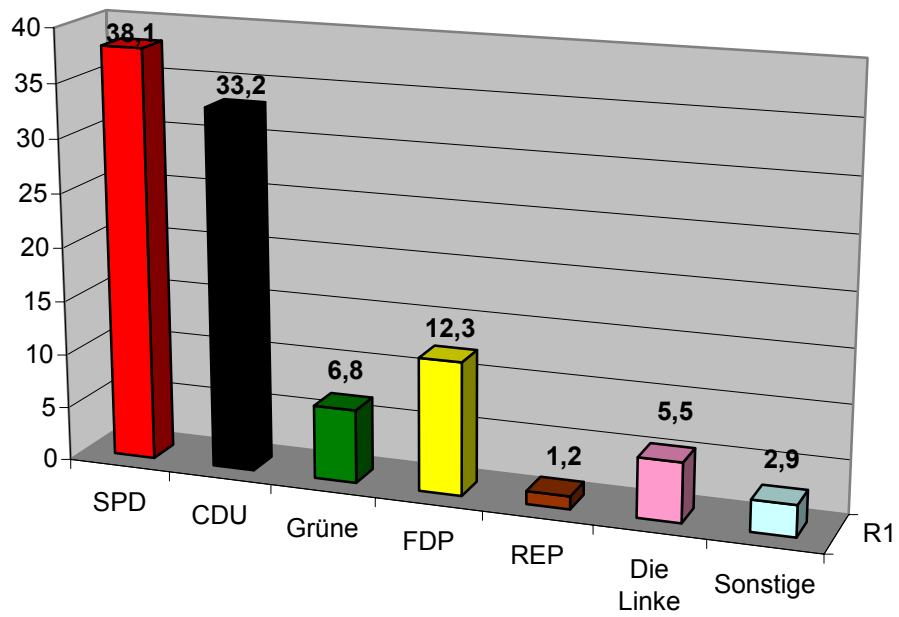
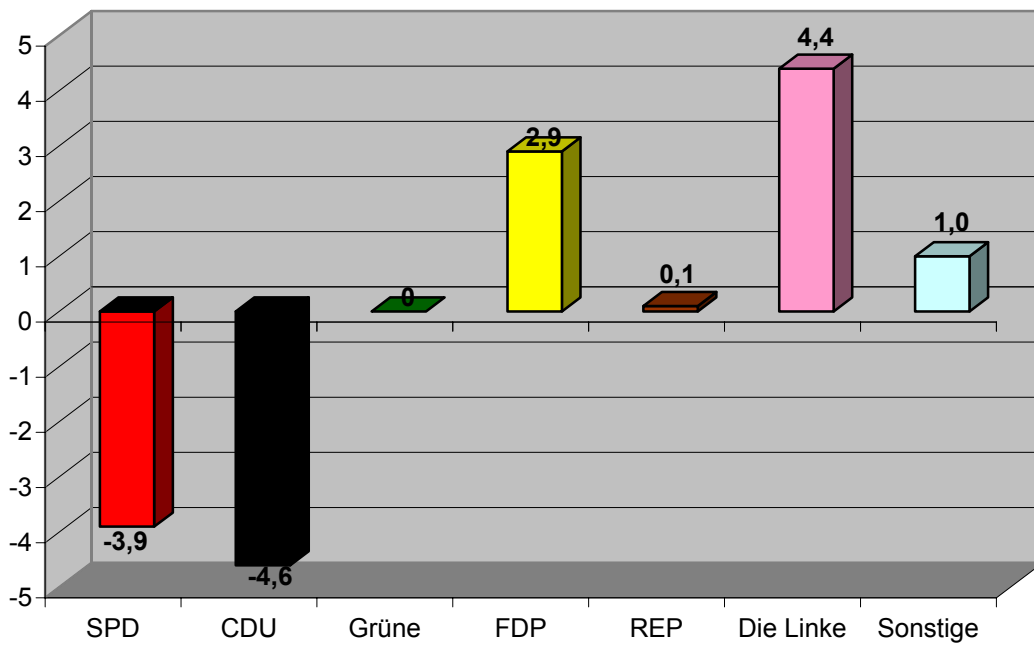


Bundestagswahl 2005



Gewinne und Verluste 2002 - 2005



Ergebnis der Bundestagswahl 2005 im Vogelsbergkreis

Nur Zweitstimmen

Stadt/ Gemeinde	Wahlbe- rechtigte	Wähler	gültige Stimmen	Wahlbe- teiligung	SPD		CDU		Grüne		FDP		REP		Die Linke		Sonstige	
					Stimmen	%	Stimmen	%	Stimmen	%	Stimmen	%	Stimmen	%	Stimmen	%	Stimmen	%
Vogelsbergkreis	91.736	71.523	69.337	78,0	26.397	38,1	23.044	33,2	4.713	6,8	8.543	12,3	812	1,2	3.829	5,5	1.997	2,9
Alsfeld	13.540	10.330	10.066	76,3	4.051	40,2	3.423	34,0	711	7,1	958	9,5	60	0,6	630	6,3	233	2,3
Antrifttal	1.761	1.489	1.457	84,6	284	19,5	835	57,3	67	4,6	161	11,1	19	1,3	56	3,8	35	2,4
Feldatal	2.317	1.843	1.789	79,5	685	38,3	547	30,6	131	7,3	245	13,7	25	1,4	94	5,3	62	3,5
Freiensteinau	2.720	2.191	2.089	80,6	650	31,1	794	38,0	94	4,5	296	14,2	89	4,3	97	4,6	69	3,3
Gemünden	2.546	2.002	1.934	78,6	711	36,8	668	34,5	112	5,8	246	12,7	15	0,8	126	6,5	56	2,9
Grebenau	2.255	1.825	1.780	80,9	751	42,2	583	32,8	101	5,7	181	10,2	10	0,6	112	6,3	40	2,2
Grebenhain	4.169	3.201	3.084	76,8	1.116	36,2	951	30,8	178	5,8	496	16,1	56	1,8	189	6,1	98	3,2
Herbstein	4.090	3.203	3.074	78,3	1.055	34,3	1.162	37,8	203	6,6	374	12,2	28	0,9	181	5,9	71	2,3
Homburg	6.128	4.827	4.681	78,8	1.914	40,9	1.445	30,9	321	6,9	612	13,1	44	0,9	224	4,8	119	2,5
Kirtorf	2.956	2.410	2.354	81,5	776	33,0	965	41,0	118	5,0	296	12,6	28	1,2	107	4,5	64	2,7
Lauterbach	10.898	8.548	8.309	78,4	3.279	39,5	2.579	31,0	609	7,3	1.087	13,1	92	1,1	443	5,3	221	2,7
Lautertal	2.150	1.742	1.671	81,0	700	41,9	507	30,3	93	5,6	197	11,8	23	1,4	92	5,5	59	3,5
Mücke	8.128	6.369	6.206	78,4	2.449	39,5	1.893	30,5	445	7,2	804	13,0	61	1,0	331	5,3	220	3,5
Romrod	2.454	1.990	1.924	81,1	784	40,7	654	34,0	126	6,5	201	10,4	15	0,8	97	5,0	50	2,6
Schlitz	7.996	6.122	5.887	76,6	2.283	38,8	1.990	33,8	457	7,8	552	9,4	79	1,3	332	5,6	194	3,3
Schotten	9.041	6.786	6.573	75,1	2.373	36,1	2.062	31,4	505	7,7	959	14,6	99	1,5	344	5,2	231	3,5
Schwalmtal	2.599	2.025	1.994	77,9	786	39,4	645	32,3	154	7,7	238	11,9	19	1,0	103	5,2	49	2,5
Ulrichstein	2.715	2.038	1.956	75,1	700	35,8	593	30,3	109	5,6	330	16,9	25	1,3	130	6,6	69	3,5
Wartenberg	3.273	2.582	2.509	78,9	1.050	41,8	748	29,8	179	7,1	310	12,4	25	1,0	141	5,6	57	2,3

Ergebnis der Bundetagswahl im Vogelsbergkreis in Prozent

Partei	2002	2005	Differenz
SPD	42,0	38,1	-3,9
CDU	37,8	33,2	-4,6
Grüne	6,8	6,8	0,0
FDP	9,4	12,3	2,9
REP	1,1	1,2	0,1
PDS	1,1	5,5	4,4
Sonstige	1,9	2,9	1,0