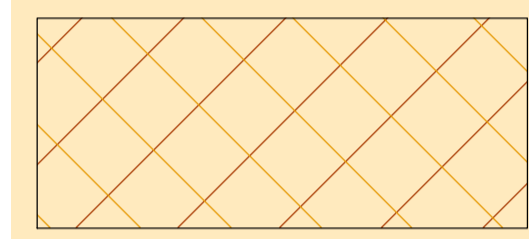


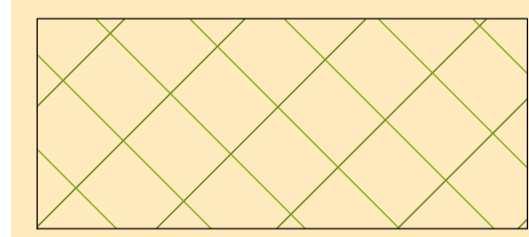
# NATURA 2000-Schutzgebiete im Vogelsbergkreis

## VSG\_im\_VB

### NAME



Amöneburger Becken

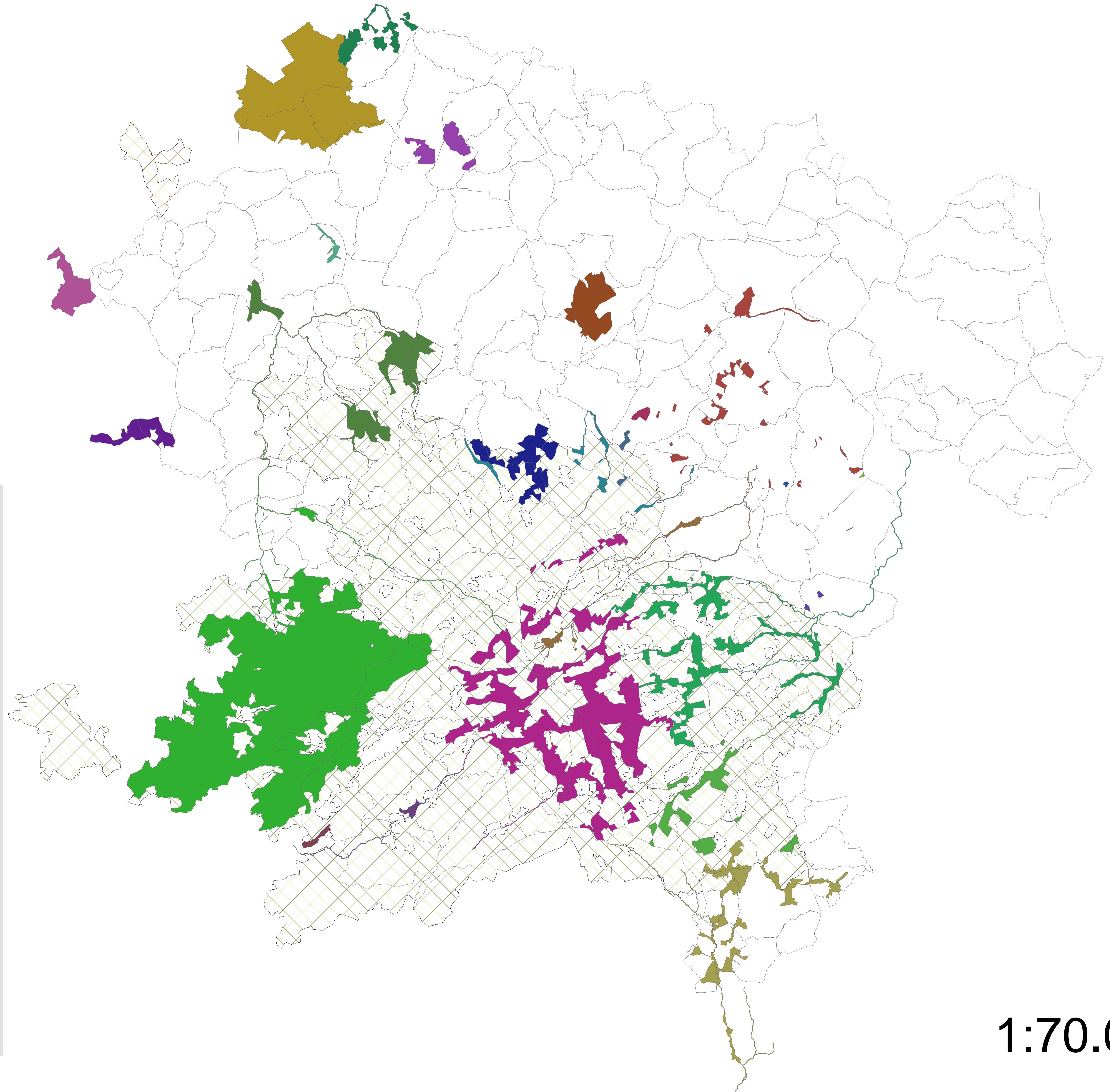


Vogelsberg

### FFH-gebiete

#### NAME

-  Am Kalten Born bei Wallenrod
-  Eichköppel bei Eichelsdorf
-  Feldatal / Kahlofen und Ohmaue
-  Großseggenried am Huhnrod
-  Herrenwald östlich Stadtallendorf
-  Hoher Vogelsberg
-  Hutewald auf dem Hainig bei Lauterbach
-  Laubacher Wald
-  Lauter und Eisenbach
-  Lützelgrund bei Maulbach
-  Maculinea-Schutzgebiet bei Neustadt
-  Magerrasen bei Lauterbach und Kalkberge bei Schwarz
-  Seifen und Maschhag westlich Allmenrod
-  Talauen bei Freiensteinau und Gewässerabschnitt der Salz
-  Talauen bei Herbstein
-  Talauen von Brenderwasser, Sengersbach, Wannbach- und Köpfelbachtal
-  Vogelsbergeiche und Lüderau bei Grebenhain
-  Wald nördlich Köddingen
-  Wald zwischen Romrod und Ober-Sorg
-  Wald zwischen Roßberg und Höingen
-  Waldgebiete zwischen Weitershain und Bersrod
-  Weinberg bei Stockhausen
-  Wingershäuser Schweiz
-  Wälder nördlich Ohmes



1:70.000